

Das geplante „Windeignungsgebiet Bliesendorfer Heide“ (WEG-24)

- mit bis zu 50 Windrädern (= „Industrie-Anlagen“!)
- mit einer Höhe von 244 Metern in unserem Wald!

Die geplanten Windkraftanlagen sind mit 244 m Höhe derzeit die größten der Welt! Zum Vergleich: Kölner Dom: 157,38 m, Stuttgarter Fernsehturm: 216,6 m, Restaurant des Berliner Funkturms: 202 m.



Das geplante Windeignungsgebiet bedeutet die Rodung von mind. 450 Bäumen - pro Windkraftanlage! - und zusätzlich ca. 350 Bäume für die Zuwegungen! **Unser intaktes ökologisches Waldgebiet würde für diese „Industrieanlagen“ geopfert werden!**

Wir machen uns stark für eine vernünftige Energiepolitik, die die Menschen und die Natur schützt - und die eine sichere bezahlbare Energieversorgung gewährleistet.

Denn die riesigen Windkraftanlagen machen:

- 1) ... **die Menschen krank!** Durch den Infraschall bzw. tieffrequenten Schall können Schlafstörungen, Herz- und Kreislaufkrankungen, verstärkte Epilepsie und Depressionen ausgelöst werden. Deswegen gibt es international, z.B. in Großbritannien, bereits einen Mindestabstand von 3 km zu den Wohnbereichen. Der zu kleine Mindestabstand von 1 km bei uns wird noch nicht einmal eingehalten. Bei Resau plant man die Anlagen 600 m - und Bliesendorf 800 m dicht an die Wohnhäuser.
- 2) ... **die Natur kaputt!** Jährlich werden hunderttausende Vögel und Fledermäuse bereits von Windrädern getötet. Die gerodeten Freiflächen des „Industriewaldes“ werden mit 3500 Tonnen Stahlbeton pro Fundament je Windrad plus die Zuwegungen versiegelt. Die ökologischen Funktionen (Wasserhaushalt, CO₂, Frischluftzufuhr, Kinderstube der Wildtiere) des Waldes gehen unwiederbringlich verloren.
- 3) ... **den Strom teuer und unzuverlässig!** Der Wind weht nicht immer - und keiner weiß mittlerweile wie lange und ob überhaupt eine Speicherung industriell möglich sein wird.

Daher müssen die Braunkohlekraftwerke als grundlastfähige Schattenkraftwerke immer parallel nebenher laufen, um die Energieversorgung zu stabilisieren. Die Verbraucher zahlen die Subventionen für den „Ökostrom“ und tragen die Kosten der konventionellen Kraftwerke durch den „Leerlauf“ mit.

- 4) ... **den Tourismus unattraktiv!** Unser Wald ist ein wichtiges Naherholungsgebiet für den staatlich anerkannten Erholungsort Werder (Havel) und wird für die weitere Entwicklung des Wirtschaftsfaktors Tourismus existenziell benötigt.

Für unseren Kampf gegen die Windräder und den Erhalt unserer Natur brauchen wir dringend auch Ihre Unterstützung!

Dafür findet regelmäßig der Stammtisch „Bliesendorfer Energiegipfel“ alle 4 Wochen im Gemeindezentrum Bliesendorf statt. Die Termine werden auf der homepage unter www.waldkleblatt.de veröffentlicht.

Die **Bürgerinitiative Bliesendorf** ist Mitglied bei der "Bundesinitiative Vernunftkraft - für eine vernünftige Energiepolitik" (www.vernunftkraft.de) - und ist verbündet in unserer Region in der anerkannten Umweltvereinigung des **Waldkleblatt - Natürlich Zauche e.V.** mit der **BI-Kloster Lehnin, BI-Fichtenwalde, BI-Borkheide/Borkwalde** und **IG-Wittbrietzener Feldflur**.

8. Aktionstag „Rettet unseren Wald!“

„Achtung Wald - Brandgefahr!“



Herzliche Einladung

der Bürgerinitiative Bliesendorf zum 8. Aktionstag rund um unseren Werderaner Wald!

Familien-Wandertag und Waldfest am Gemeindezentrum Bliesendorf Sonntag 19. Mai 2019 um 11:00 Uhr

Die Teilnahme erfolgt auf eigene Gefahr.

Die Gesamtdauer der Wanderung mit Waldaufenthalt beträgt ca. 2 Stunden.

Die Wanderung und das Waldfest werden unterstützt von den Ortsbeiräten Bliesendorf und Glindow.

Verantwortlich i. S. d. P. Eveline Kroll (Email: info@bi-bliesendorf.de)



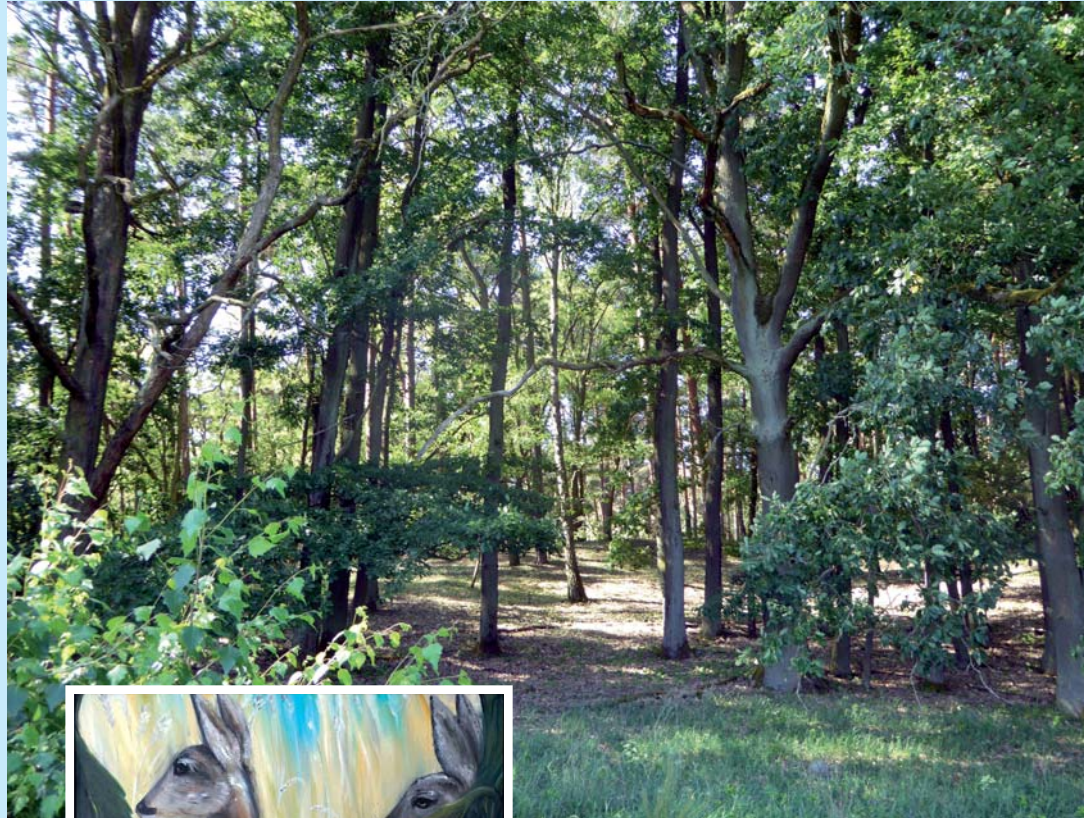
8. Aktions-Familien-Wandertag „Rettet unseren Wald“ - und Waldfest in Bliesendorf!

Wir, die Bürgerinitiative Bliesendorf, laden herzlich zu einer gemeinsamen Wanderung durch unser schönes Werderaner Waldgebiet ein!

**Treffpunkt Sonntag, 19. Mai 2019
um 11:00 Uhr
am Gemeindezentrum Bliesendorf
Dorfstr. 10**

Wanderprogramm:

- Alle Wanderer laufen gemeinsam mit dem „**Eselnomaden Jan**“ und seinen zwei Eseln in den Wald. Die Familien mit Kindern können ca. 1 Stunde an einer alten Zauber-Eiche im Wald verweilen. Der **Eselnomade** macht mit den Kindern Zirkusjonglage und die Wanderführer **Karsten und Gaby Bathe** vermitteln den Kindern spielerisch die einheimische Natur.
- In dieser Zeit können die Wanderer auch mit der Wanderführerin **Eva Bogda** weiter den Wald auf einer interessanten Wegstrecke literarisch erkunden. Es werden an besonderen Punkten im Wald kurze Texte zur Flora, Fauna und zur Historie verlesen.
- Gesamtdauer der Wanderung und des Aufenthaltes im Wald ca. 2 Stunden. Für das leibliche Wohl wird vor und nach der Wanderung gesorgt.



Keramiken
vom
Kreativkeller
Kirche
Bliesendorf



Bilder von Sandra Dahlmann



**Für Nichtwanderer und Wanderer
findet am Gemeindezentrum
Bliesendorf im Garten
um 11:00 Uhr ein Waldfest statt.**

- Begrüßung und Vorprogramm mit musikalischer Umrahmung von der Band **Purfürst & Wein**
- Höhepunkt im Programm: **Eselnomade Jan** mit seinen zwei Eseln



- „**Waldkleeblatt-Natürlich Zauche e.V.**“ mit Stand - und mit vielen Informationen „Rund um den Wald“
- **Bilderausstellung** „Wurzeln des Lebens“ von der Künstlerin **Sandra Dahlmann**
- **Keramiken** vom „**Kreativkeller Kirche Bliesendorf**“
- Die **Bliesendorfer Jäger** mit Infos über die Natur und die Tiere des Waldes
- Für das leibliche Wohl sorgen die **Bliesendorfer Landfrauen** mit selbstgebackenen Kuchen - und der **Bliesendorfer Sportverein** mit frisch Gegrilltem

Wir freuen uns auf Ihr Kommen!

Bürgerinitiative Bliesendorf

Vorsitzende **Eveline Kroll**

Weitere Informationen: Tel. 03327-40 842